

Bürgerservicecenter Lannach

Lage	Lannach, Österreich
Auftraggeber	Gemeinde Lannach
Planungszeit	2007/08
Leistungen	Statische konstruktive Bearbeitung



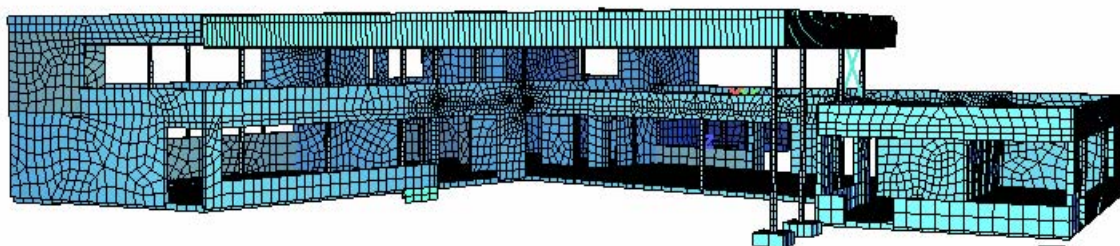
Beschreibung

Der U-förmige Grundriss wird grundsätzlich in einer Massivbauweise bewerkstelligt, wobei hier sämtliche Vorteile der verwendeten Materialien und Bauteile komprimiert genutzt werden. Um eine unabhängige Nutzung des gesamten Grundrisses sicher zu stellen werden nur die Außenwände als wesentliche tragende Elemente herangezogen. Notwendige Aussteifungswände werden in Betonscheiben ausgeführt und durch ihre optimale Platzierung auf das Minimum reduziert. Um die Leichtigkeit der innenhofseitigen Fassade zu unterstreichen werden schlanke Stahlstützen den tragenden Betonring stützen und für die Kraftableitung sorgen.

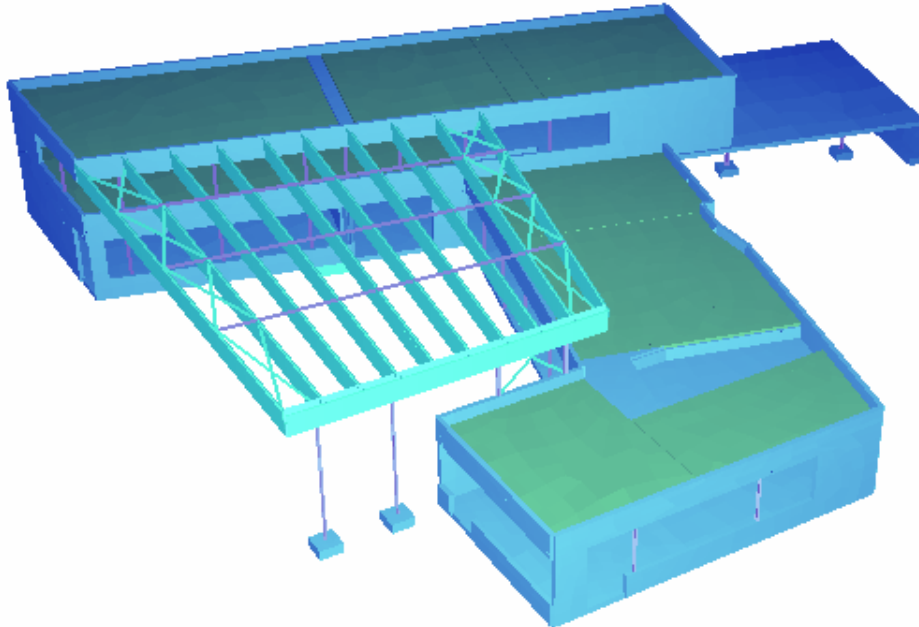
Die Vorplatzüberdachung ist eine Stahlkonstruktion die im inneren Bereich stützenfrei über dem Platz schwebt. Lediglich die drei gebäudeseitigen Kanten werden an schlanken Stahlstützen gestützt. Eine zarte Hohlkastenkonstruktion, bietet ein optimales Tragverhalten, versteckt sich hinter dem rundum laufenden Ring der Überdachung.



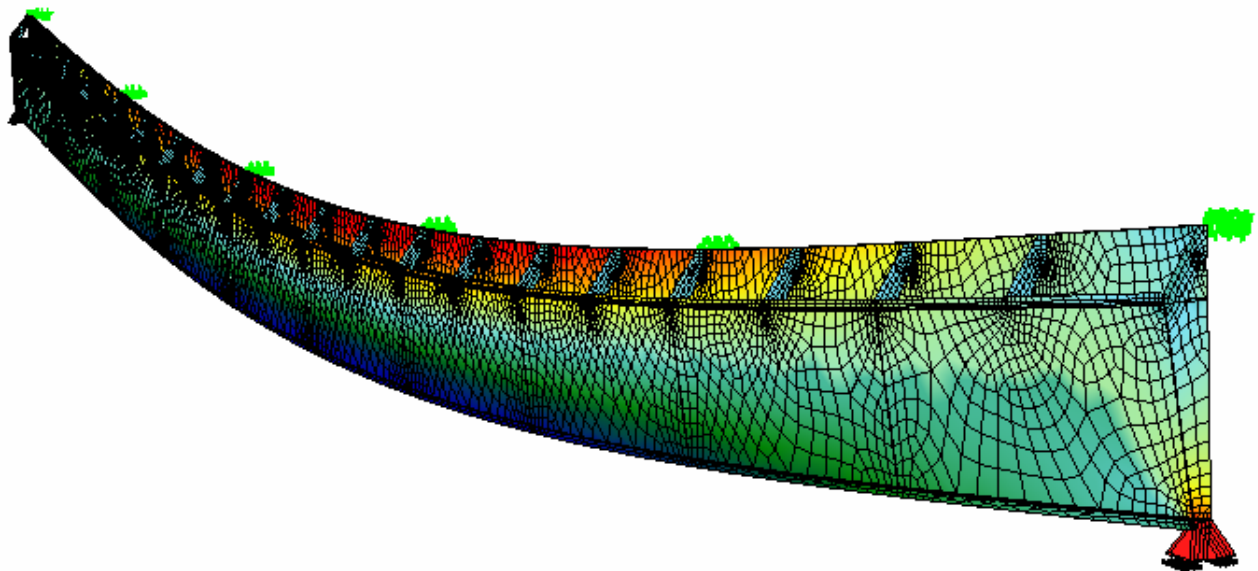
Visualisierung (Hohensinn Architectur)



FE – Modell



FE – Modell



FE – Modell Vordachträger