

Lage	Graz, Österreich
Auftraggeber	purpur architektur
Planungszeit	2007/08
Leistungen	Statische konstruktive Bearbeitung

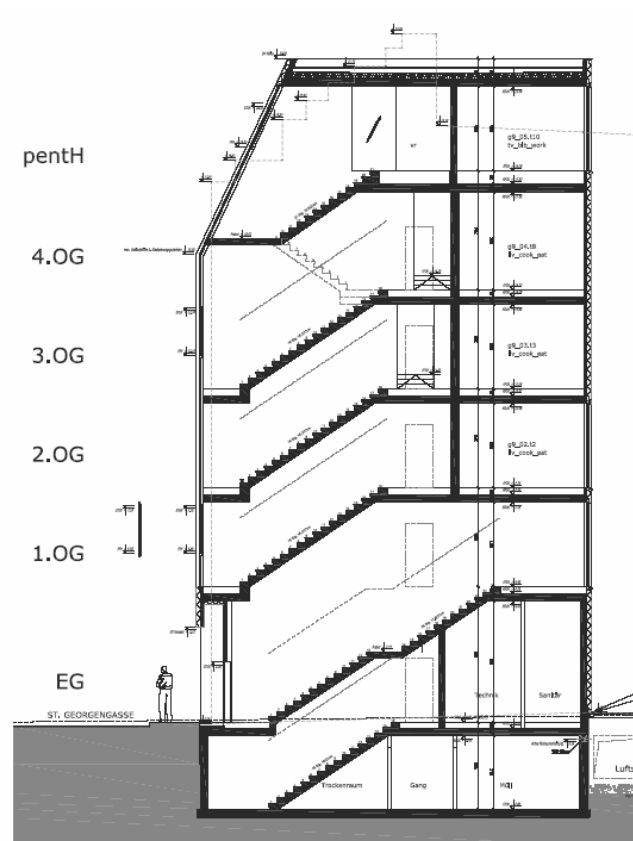


Beschreibung

Der Neubau und die teilweise Aufstockung eines Wohngebäudes in der Orpheumgasse in Graz stellt eine große Herausforderung an den Ingenieur dar. Der Neubau wird auf eine Tiefgarage aufgesetzt, welche mit einer Bohrpfehlgründung fundiert ist, die auch als Baugrubensicherung verwendet wird. Die Aufstockung auf das bestehende Gebäude in der Georgengasse erfordert einen sensiblen Umgang mit der bestehenden (alten) Bausubstanz.



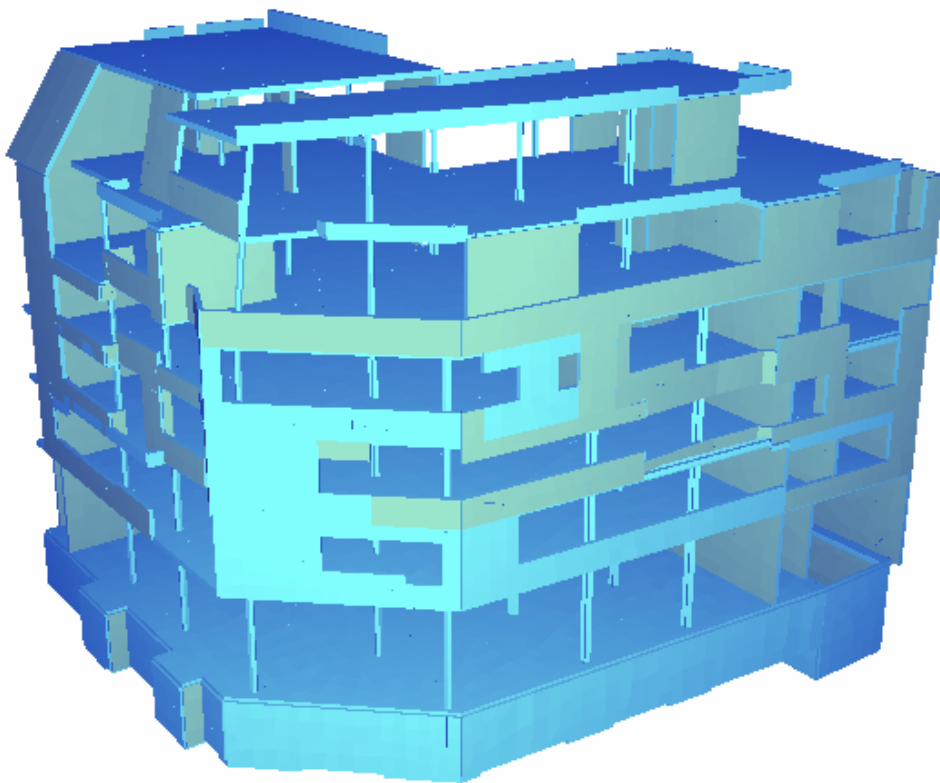
Visualisierung



Schnitt



Visualisierung (purpur Architektur)



FE – Modell