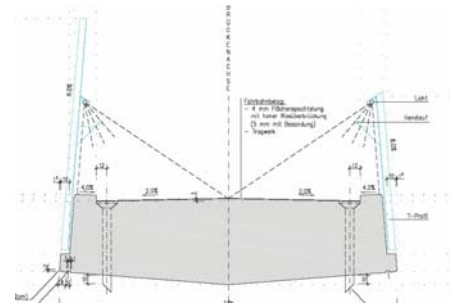


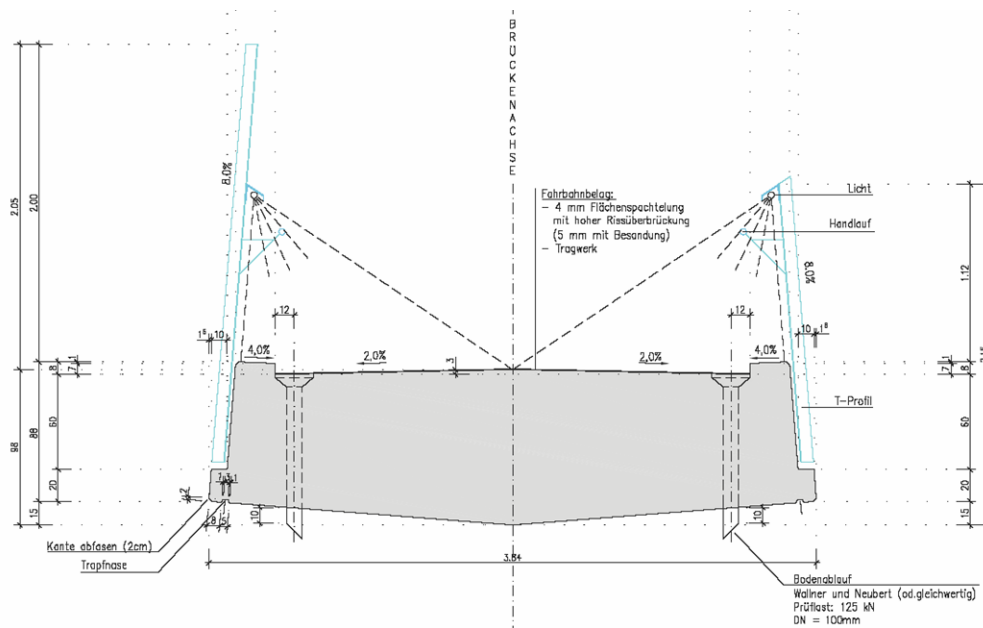
Rad- u. Fußwegbrücke Leonding

Lage	Leonding, Oberösterreich, Österreich
Auftraggeber	WAG Wohnungsanlagen Gesellschaft m.b.H. 4026 Linz
Planungszeit	2008
Leistungen	Entwurf und Detailprojekt.



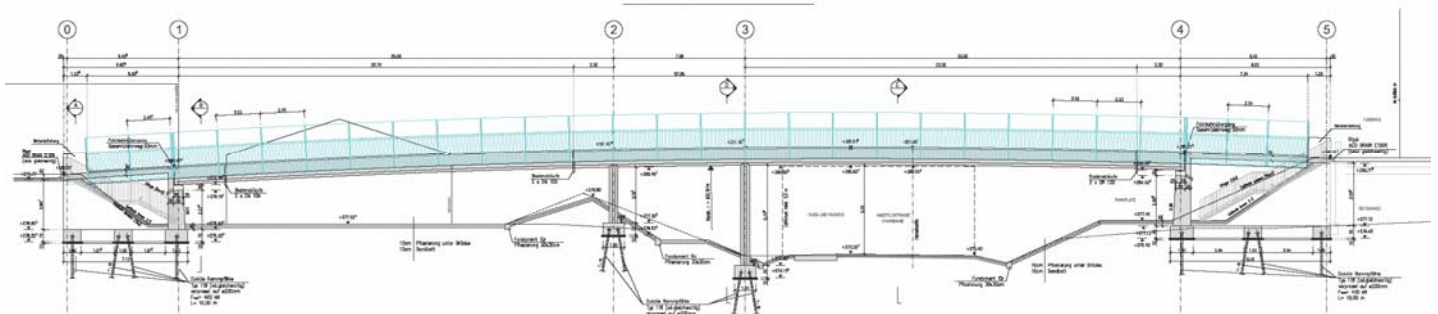
Beschreibung

Die hier vorgestellt Brücke ist eine 3-feldrige, schlaf Bewehrter Fußgänger- und Radwegbrücke. Die Spannweiten der einzelnen Felder sind 25m + 7,56m + 25m. Die Brücke besteht aus einen Vollquerschnitt der durch seine leicht schrägen Flanken und leicht angezogenen Unterseite, sehr schlank und zart erscheint. Durch die Einbeziehung des Geländers in den Brückenquerschnitt entsteht ein Einheit mit hohen Architektonischen Anspruch.



Regelquerschnitt

LÄNGENSCHNITT



Längsschnitt