

## Ennsbrücke - Maitschern

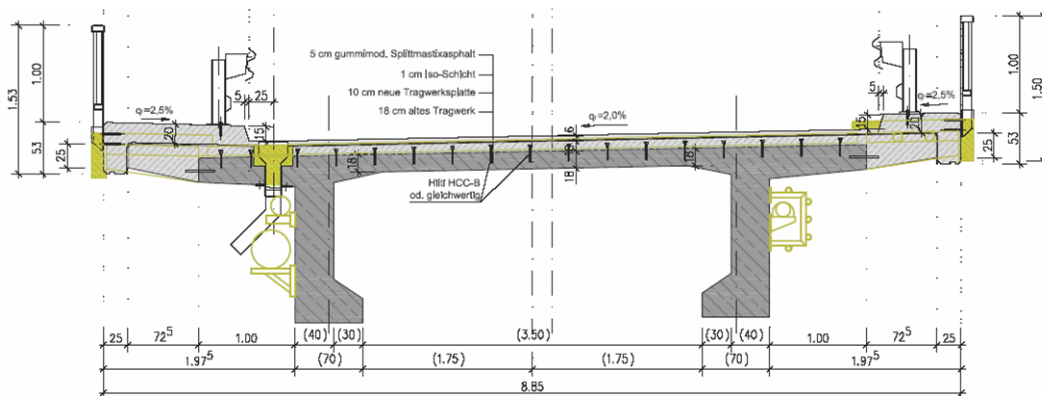
Lage	<b>Maitschern - Aigen, Steiermark, Österreich</b>
Auftraggeber	Steiermärkische Landesregierung FA18B Straßeninfrastruktur Bau
Planungszeit	2008
Leistungen	Entwurf und Detailprojekt, inklusive Verkehrsteuerung im Bauzustand.



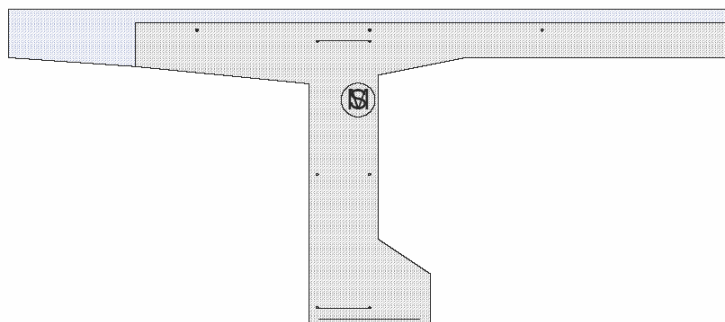
### Beschreibung

Bei der hier vorgestellten 3-feldrigen Brücke mit einer Stützweite von 14m + 45m + 14m handelt es sich um einen vorgespannten doppelten Plattenbalken mit eingehängten, schlaf Bewehrten Randfeldern. Die Brücke wurde nach Ö-Norm B4702 und B4750 berechnet und bemessen.

Aufgrund des schlechten Zustandes der Brücke, insbesondere der Randbalken und die Widerlager, wurden diese teilweise entfernt und auf neuesten Stand der Technik wiederhergestellt und saniert. Durch rückversetzten der Schottermauer kann der Lagerbereich inkl. Fahrbahnübergang zugänglich gemacht und vor allem trocken gehalten werden. Durch ausbetonieren einer 10cm starken Betonschicht, die im Verbund mit dem Tragwerk hergestellt wird, kann die Tragfähigkeit für die Zukunft gewährleistet werden.

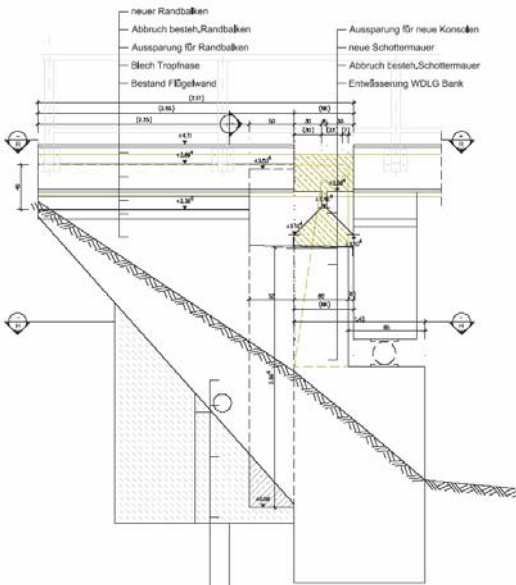


Regelquerschnitt (Feldmitte)



Verbundquerschnitt eines Längsträgers (Bestand mit Ausbeton)

# Ennsbrücke - Maitschern

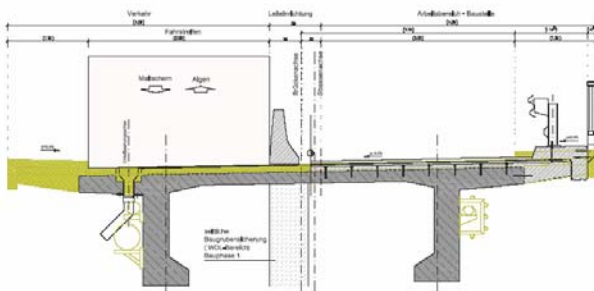


Flügelwand mit Rückversetzter Schottermauer

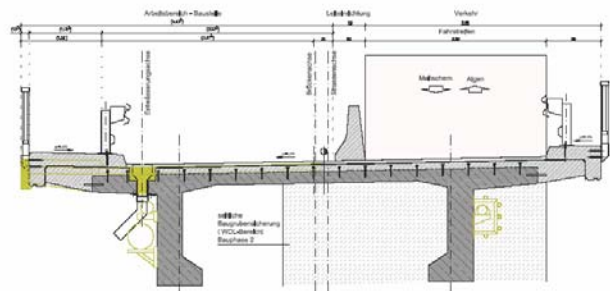


Freigelegte Flügelwand mit Abbruch

Regelquerschnitt A-A  
Bauphase 1 M 1:20



Regelquerschnitt A-A  
Bauphase 2 M 1:20



Verkehrskonzept während der einzelnen Bauphasen



Bauphase 1 – Verdübelte Fahrbahn mit neuem Kragarm